

# LA CAMERA DA LETTO



[www.dibaio.com](http://www.dibaio.com)



**99 IDEE  
PER LA CAMERA DA LETTO  
99 IDEE  
PER SCEGLIERE  
LETTI OGGETTI E LUCI**

# IN UNA CASA ricca di energie *A HOME* rich of energy

NELL'APPARTAMENTO DI UN GENIALE ARCHITETTO, ISPIRATO ALL' ANTICA DISCIPLINA ORIENTALE DL FENG SHUI, SI ARMONIZZANO LEGNO, SETE, MATTONI, GIOCHI D' ACQUA

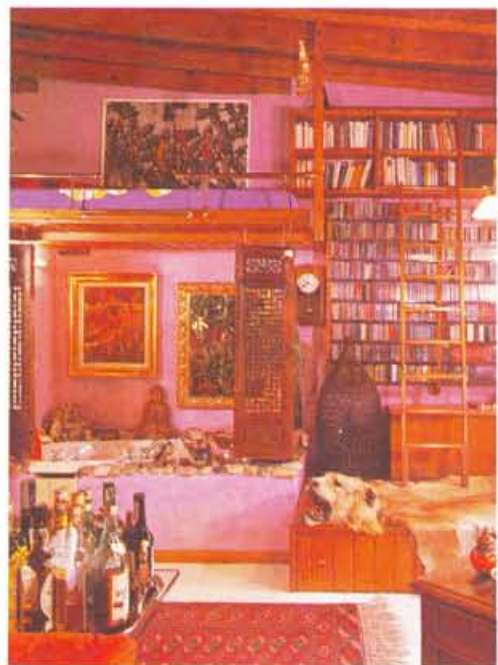
*IN THE APARTMENT OF A BRILLIANT ARCHITECT, INSPIRED BY THE ANCIENT ORIENTAL DISCIPLINE FENG SHUI, WOOD, SILK, BRICKS AND WATERGAMES HARMONIZE.*





La zona notte è ricavata su un tavolato in legno, sospeso tra cucina e soggiorno. È separata dalla zona pranzo da paratie apribili in vetro semi-opaco incorniciato. Un arco in mattoni, dietro cui sono appese leggere tende di seta arancio, fa da divisorio con il soggiorno. Dietro i divani, dipinta di lilla, una vasca circondata di sfere di cristallo, di statue del budda, di specchi.

*The sleeping area is on a wooden plateau hanging between kitchen and living room. It is separated from the dining area by hangings in framed semiopaque glass which can be opened. A brick arch behind which light curtains in orange silk hang, acts as a partition to the living room. Behind the sofas, a lilac coloured basin surrounded by crystal spheres, Buddha statues, mirrors.*



# IN UNA CASA ricca di energie

## a periwinkle KITCHEN



Il Feng Shui, letteralmente significa "vento ed acqua", è una disciplina di antica origine orientale che studia la disposizione compositiva degli ambienti abitati, in modo che essi si equilibrino le energie attive (Yang) e passive (Yin), nell'armonia di Forme, Elementi, Materiali, rispetto al pensiero taoista.

Questo appartamento si trova in un vecchio palazzo del centro di Milano, è stato ristrutturato secondo le tecniche del Feng-Shui da un eclettico architetto esperto di Bioarchitettura, Reiki, Radiestesia. L'atmosfera della casa trasmette sensazioni di gioia e di benessere. Gli elementi che lo compongono costituiscono una continua sorpresa per l'originalità del disegno dei mobili e per gli accostamenti dei diversi materiali. La confortevole cucina è rischiarata da un lampadario di Ingo Maurer composto di foglietti scritti, un camino enfatizza l'elemento simbolico del fuoco. Il tavolo fratino (di Mornata) è di legno scuro, come i soffitti, di travi e tavole grezze, che trasmettono impressioni di protezione e di intimità. Le pareti sono realizzate in marmorino, in un giallo aranciato e in lilla, colori solari come quelli arancio delle tende e dei divani (di FEG-Compagnia del mobile). I libri tappezzano due lati del soggiorno, collocati in librerie a giorno di legno. Una scala permette di raggiungere i ripiani più alti e una zona relax sul soppalco sopra la vasca d'acqua.

*Feng Shui, literally meaning "wind and water", is a discipline of ancient oriental origin which studies the composed arrangement of inhabited rooms, so as to balance the active (Yang) and passive (Yin) energies in harmony with Shape, Elements, Materials, complying with Taoist thinking. This apartment in an old building in Milan was redecorated according to the Feng Shui technique by a brilliant architect,*

*expert in Bioarchitecture, Reiki, Radiestesia. The home's atmosphere conveys feelings of joy and well-being. The elements it consists of are a continuous surprise with the originality of the furniture design and combination of varied materials. The comfortable kitchen is brightened up by a lamp by Ingo Maurer composed of written leaflets, a fireplace stresses the symbolic element of fire. The friars table (by Mornata) is dark wood like the ceilings, beams and rough boards which convey an impression of protection and intimacy. The walls are made of orangey yellow and lilac marble, sunny colours like the orange of the curtains and the sofas (by FEG-Compagnia del mobile). The upper shelves can be reached by a ladder and there is a relaxation area on the landing above the water basin.*

Sopra : uno scorcio del bagno, con una porticina in cristallo opaco che si apre sulla vasca del soggiorno. A destra, la vasca da bagno sotto il soppalco.

Appartamento a Milano, in zona Porta Venezia. Progetto arch. Mario Bertamè. Servizio di Maria Daniela Sironi. Foto di Athos Lecce.

"...tra paraventi etnici,  
sassi, radici, quadri,  
una vasca per il relax  
nell' acqua..."

